



Percevejo-do-bronzeamento (*Thaumastocoris peregrinus*)



Pequeno inseto que se alimenta na superfície das folhas.

Adulto

Sintomas e sinais

Presença de ovos, seca e queda de folhas, copas com aspecto descolorado, prateado ou bronzeado.



Ovos



Folhas descoloradas



Copas bronzeadas

Meios de luta

Controlo biológico. Utilização de plantas resistentes ou tolerantes. Aplicação de inseticida.

Principais pragas e doenças dos eucaliptos



RAIZ
Instituto de Investigação da Floresta e Papel



PART OF
**THE NAVIGATOR
COMPANY**



Gorgulho-do-eucalipto (*Gonipterus platensis*)

Inseto que se alimenta dos rebentos e folhas dos eucaliptos.



Adulto

Sintomas e sinais

Presença de posturas, folhas roídas e desfolha nos ápices das árvores.



Folhas roídas



Posturas



Desfolha em rebentos



Desfolha no ápice

Meios de luta

Controlo biológico. Seleção de eucaliptos resistentes. Aplicação de inseticida.

Broca-do-eucalipto (*Phoracantha* spp.)

Inseto cujas larvas escavam galerias e se alimentam no tronco das árvores.



Adulto

Sintomas e sinais

Copa seca ou a secar, tronco com exsudações, rebentação ao longo do tronco, galerias larvares ou orifícios de emergência com presença de serrim.



Copas a secar



Rebentação no tronco



Galerias de larvas

Meios de luta

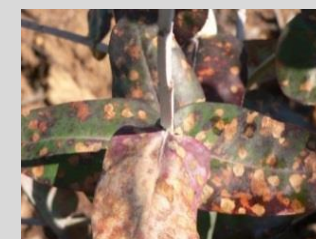
Controlo biológico. Seleção de eucaliptos adaptados à região. Silvicultura adequada. Abate e remoção de árvores afetadas. Armadilhas de toros.

Doença-das-manchas (*Teratosphaeria* spp.)

Fungo que se desenvolve nas folhas dos eucaliptos.

Sintomas e sinais

Lesões foliares, que se unem e podem causar seca e queda de folhas. Afeta sobretudo povoamentos jovens (até 2 anos).



Lesões nas folhas



Povoamento jovem desfolhado

Meios de luta

Seleção de eucaliptos resistentes ou que transitem rapidamente para folha adulta. Aplicação de fungicida (em viveiro).