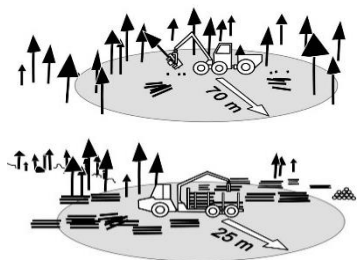


Boas práticas no corte e recheга mecânicos

Conhece as regras a utilizar?

Distância de segurança



Respeitar a distância de segurança indicada na máquina que está a ser utilizada. Esta distância para o corte varia entre 70 a 90 m e para a recheга é de 25 m.

Na ausência de indicações nas máquinas, outras pessoas devem estar à distância mínima **do dobro da altura da árvore a corte** e do **dobro do comprimento da lança da grua na recheга**.

Nunca:

- Ter objetos soltos na cabine
- Exceder os limites da máquina
- Trabalhar de porta aberta e sem cinto de segurança
- Saltar ao descer da máquina
- Alterar a cabine

Sempre:

Sinalizar os trabalhos (ex. placas, triângulo)
Ter as máquinas em boas condições de trabalho (e sem fugas)

Ter operador habilitado para trabalhar com a máquina ou equipamento
Garantir que nenhum outro trabalhador ou máquina se encontra em zonas inferiores do terreno

Para segurança dos trabalhadores na frente de trabalho deve haver:

- Caixa de primeiros socorros
- Contactos de emergência
- Telemóvel
- Materiais para sinalização
- Extintores

Não trabalhe sozinho na floresta.

Pode salvar a sua vida.

Os trabalhadores devem sempre:

Utilizar a regra dos três pontos para subir e descer de máquinas

Sinalizar os locais de perigo, como poços ou minas, e ramos que tenham ficado presos noutras árvores

Respeitar as distâncias de segurança entre trabalhadores, mediante equipamento ou máquina em uso

Utilizar os equipamentos de proteção adequados, sem realizar alterações de fabrico e em bom estado de conservação

Evitar derrames. Em caso de ocorrência, conter o derrame e recolher o produto e terra contaminada para recipiente impermeável.

Entregar num operador licenciado



Proteja o ambiente

Dentro da cabine:
utilizar botas de segurança

Fora da cabine: utilizar botas de segurança, colete de alta visibilidade e capacete, luvas para a manutenção das máquinas

PROGRAMA
OPERACIONAIS
DA FLORESTA

Programa de sensibilização dos riscos inerentes à atividade florestal e boas práticas de segurança nas operações.